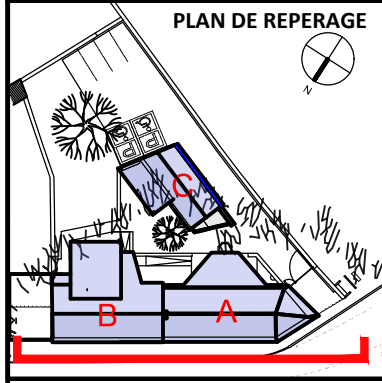
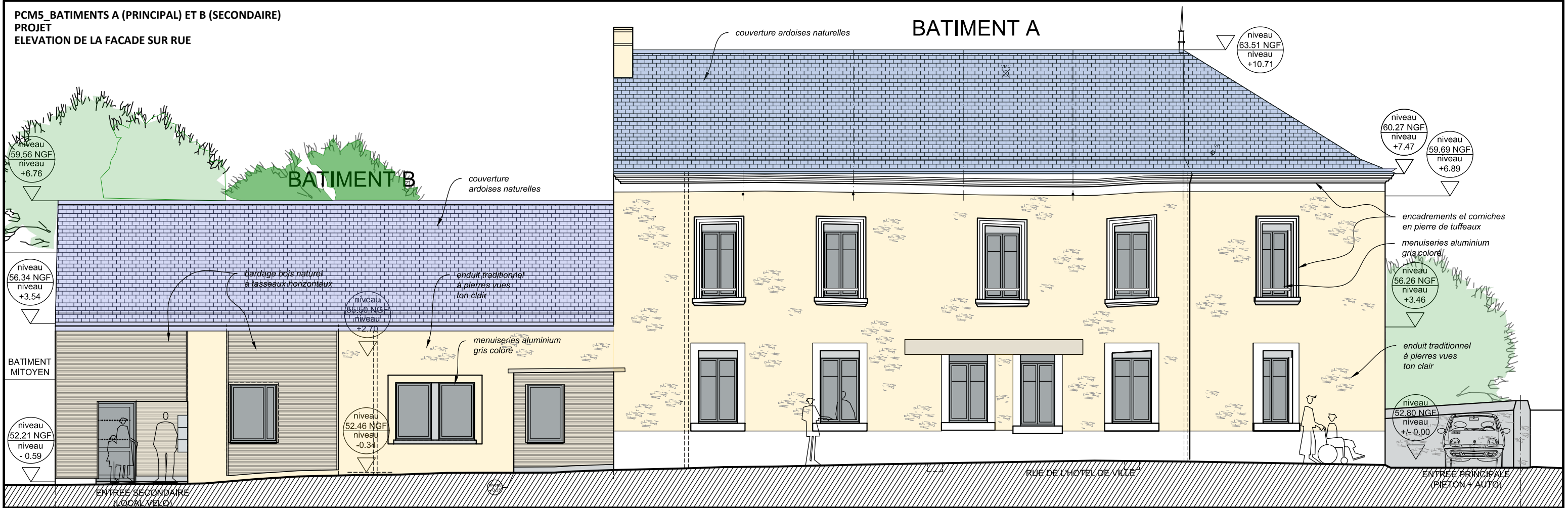
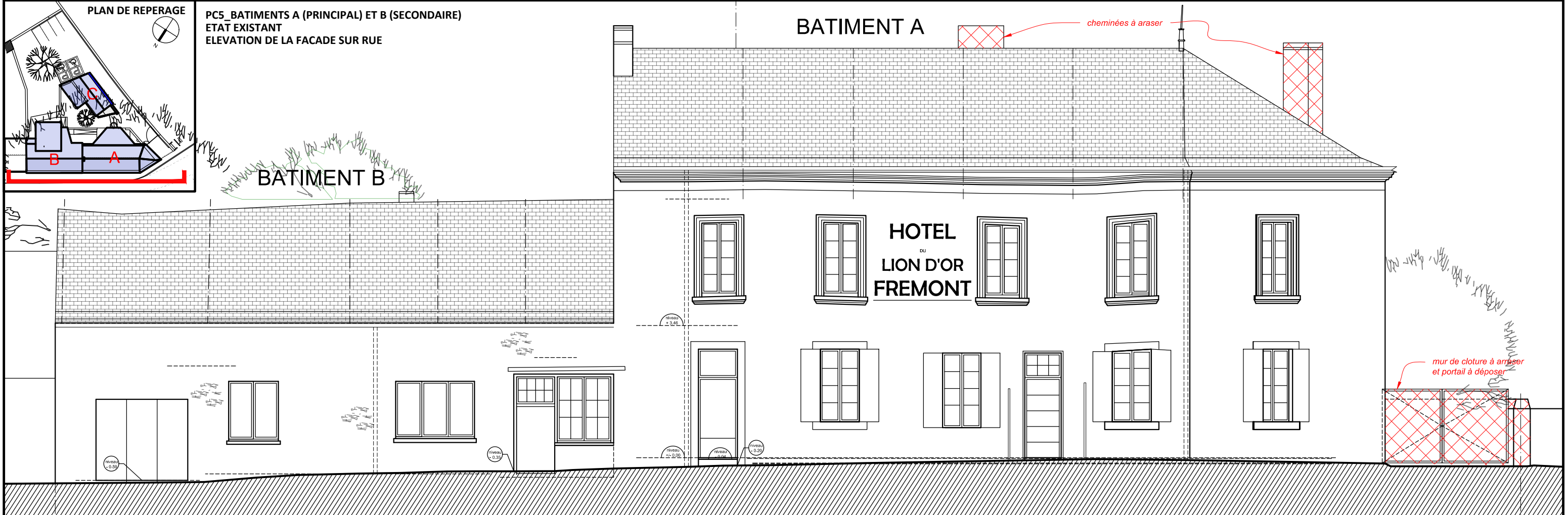


PCM5_BATIMENTS A (PRINCIPAL) ET B (SECONDAIRE)
 PROJET
 ELEVATION DE LA FACADE SUR RUE



PC5_BATIMENTS A (PRINCIPAL) ET B (SECONDAIRE)
 ETAT EXISTANT
 ELEVATION DE LA FACADE SUR RUE



MAITRISE D'OEUVRE :
 ARCHITRUK / Bruno FOUCAL - Architecte DPLG
 15, rue de la Côte de Bellevue - 49000 ANGERS
 T. : 02 41 87 24 11 / M : architruk@free.fr



MAITRISE D'OUVRAGE :
 ASSOCIATION HABIT'AGE
 12, rue Guérin des Fontaines - 49250 FONTAINE-GUERIN
 T. : 02 41 78 47 10 / M : contact@habitage-asso.fr

**REHABILITATION & RESTRUCTURATION
 D'UNE HABITATION
 EN 6 LOGEMENTS POUR PERSONNES AGEES**
 34, rue de l'Hôtel de Ville - COMBREE - 49520 OMBRÉE D'ANJOU

**DEMANDE DE PERMIS DE CONSTRUIRE MODIFICATIF
 PCM5_BATIMENTS A (PRINCIPAL) ET B (SECONDAIRE)
 ETAT EXISTANT & PROJET
 ELEVATION DE LA FACADE SUR RUE**

ECH.:
 1/100
 18/12/2023
 PCM5