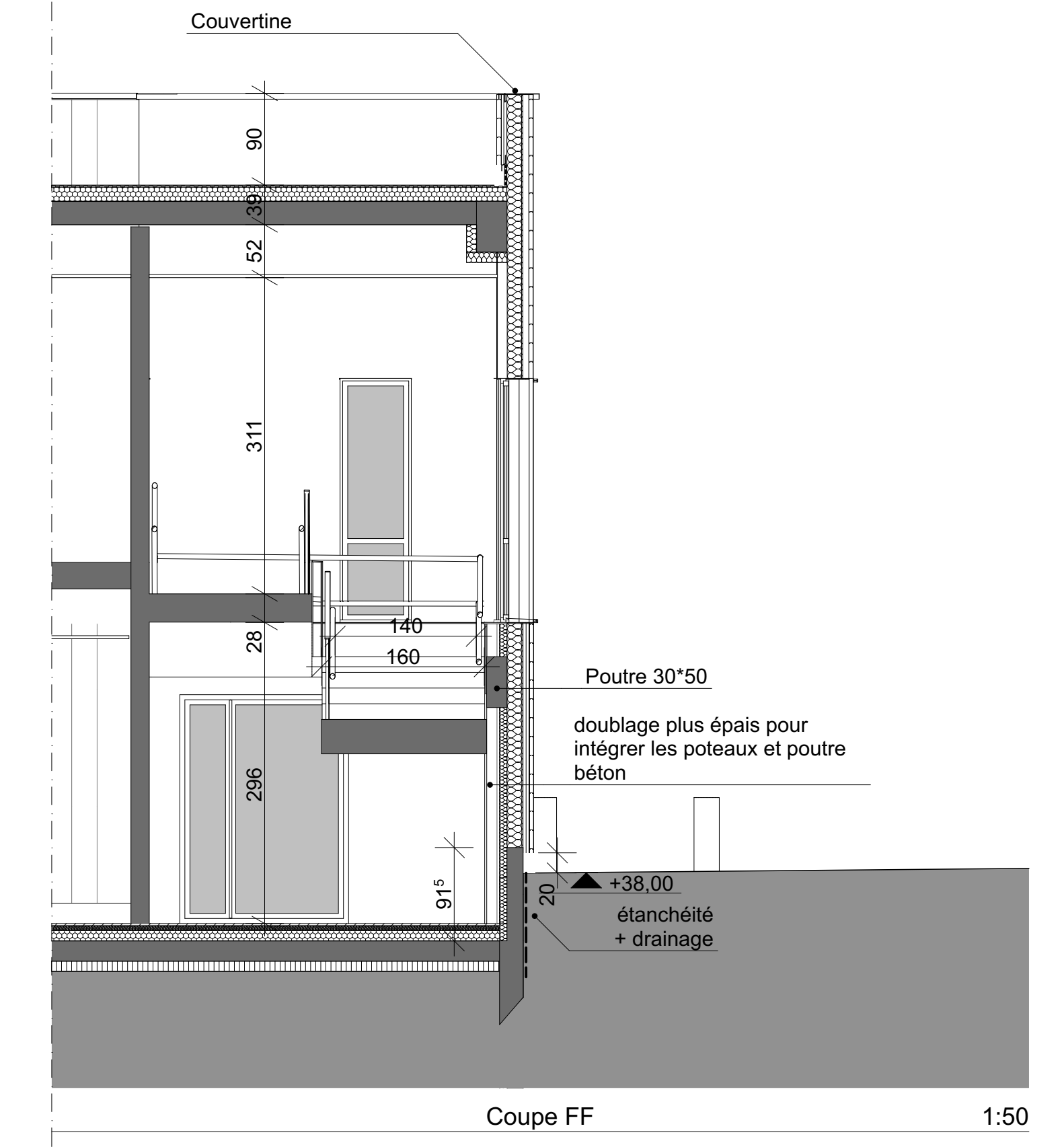
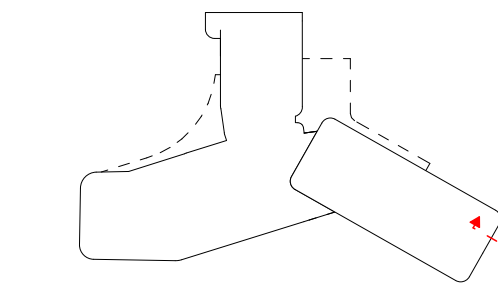


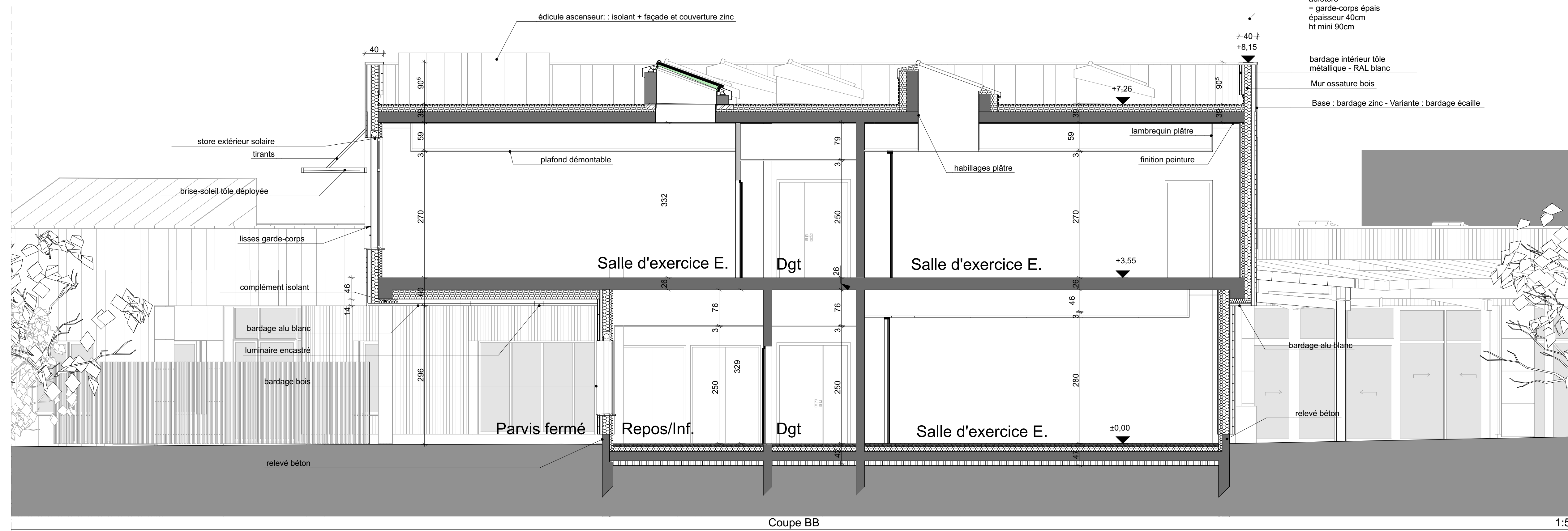
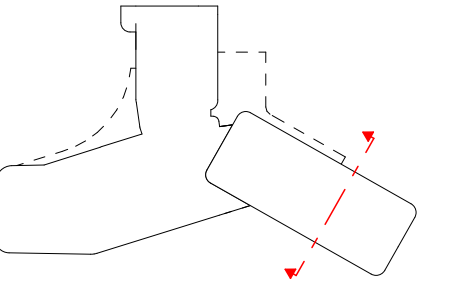
Coupe EE

1:50



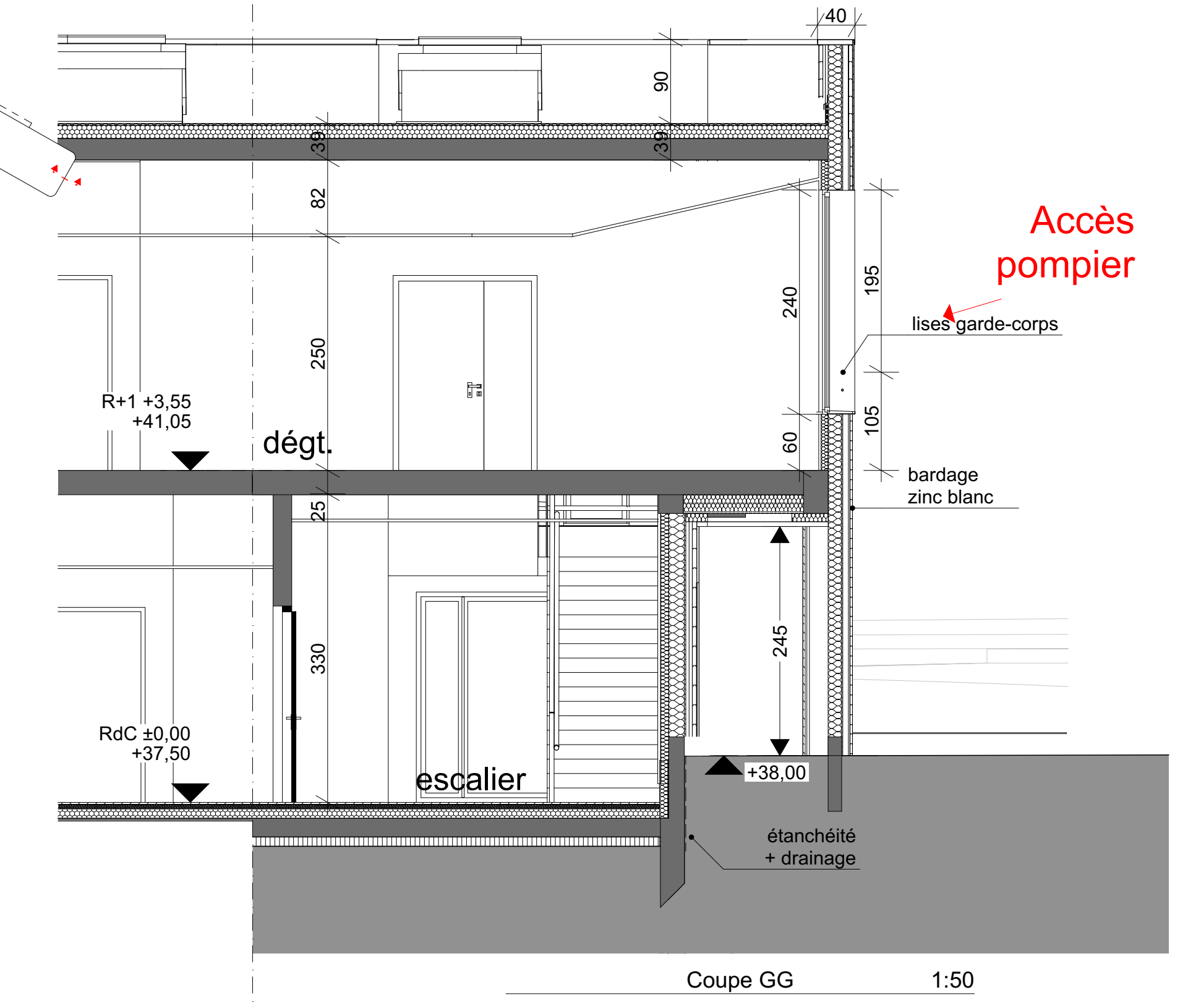
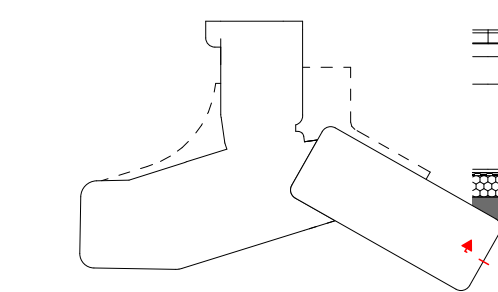
Coupe FF

1:50



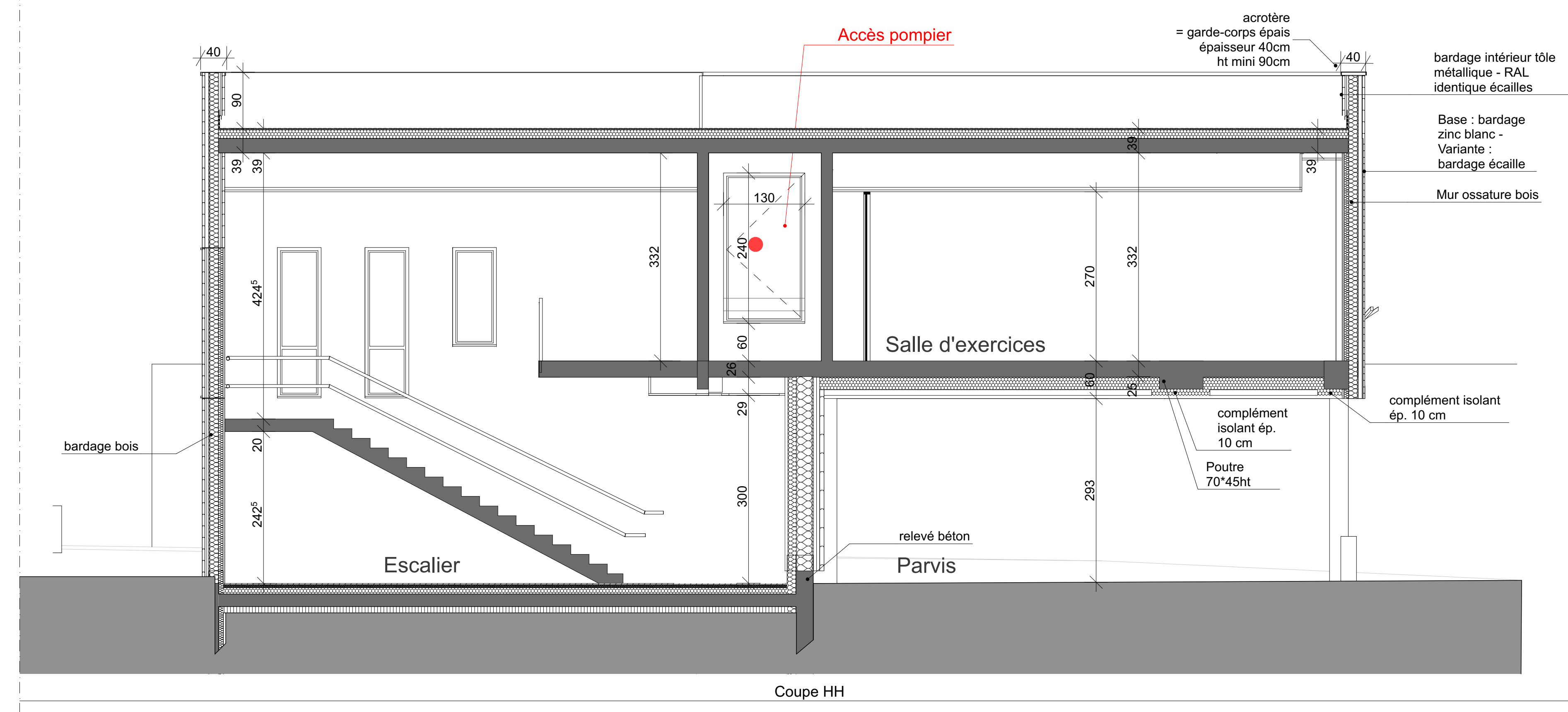
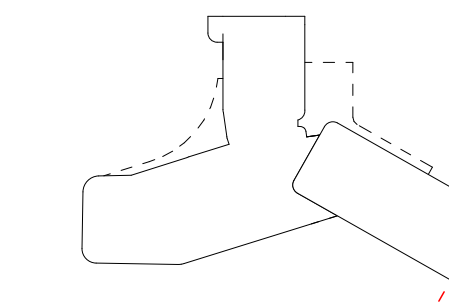
Coupe BB

1:50



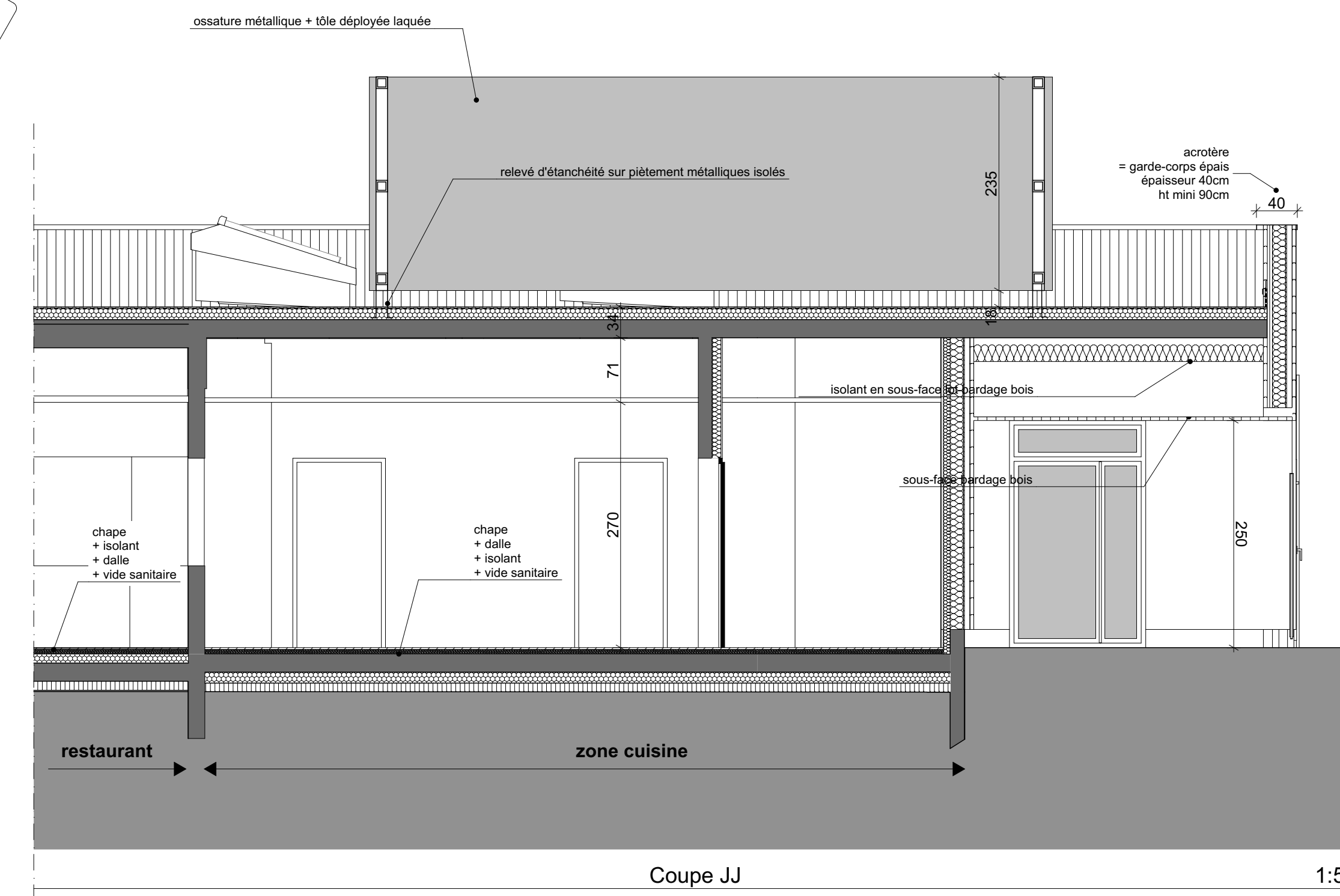
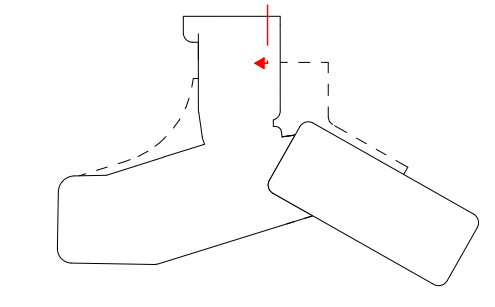
Coupe GG

1:50



Coupe HH

1:50



Coupe JJ

1:50

## Construction d'un groupe scolaire à Corné / Loire Auhion

**PHARO**  
architectes et urbanistes

Rue de Bellevue  
49307 Corné, Commune de Loire-Auhion

ANGERS LOIRE METROPOLE  
41 rue Pierre de Coubertin  
49000 Angers



09/12/2022  
dossier A1921

DOE

MAITRISE D'OEUVRE :

**ARCHITECTES**  
PHARO 13 rue du 11 novembre 72100 St Malo  
02 43 86 62 42 / contact@pharo-ao.com

**ECONOMISTE OPC**  
TECHNIQUES ET CHANTIERS 72 rue de Sarbourg - 49000 ANGERS  
02 41 88 15 21 / economiste@techniques-et-chantiers.fr

**BET FLUIDES**  
RAMIER FLUIDES CONCEPT 365 avenue Patton - 49006 ANGERS  
02 41 88 08 00 / contact@ramier-fluides-concept.fr

**BET VRD**  
BODREF  
Zonage de l'Orveau, Rue Lucien Chassepot - 72650 ST SARTURIN  
02 43 51 10 28 / contact@bodem-ao.com

**BET ACOUSTIQUE**  
QUEST ACOUSTIQUE 13-21 rue Thales de Mair - 72000 LE MANS  
Tel : 02 43 39 48 48 / e-mail : contact@quest-acoustique.fr

**CONTROLLEUR TECHNIQUE**  
QUALICONSULT  
15 rue des Landreaux - CS 10097 - 49071 BEAUCOUZE CEDEX  
02 41 68 96 55 / david.lafouge@qualiconsult.fr

**SPS**  
CORAN 5 rue du Haut Bourg - 49700 TUFFALLIN  
02 41 38 53 10 / coran-49@wanadoo.fr

Coupes

Fichier A1921\_DOE\_148CC.pdf  
Echelle : 1/50ème

C10b-IND A