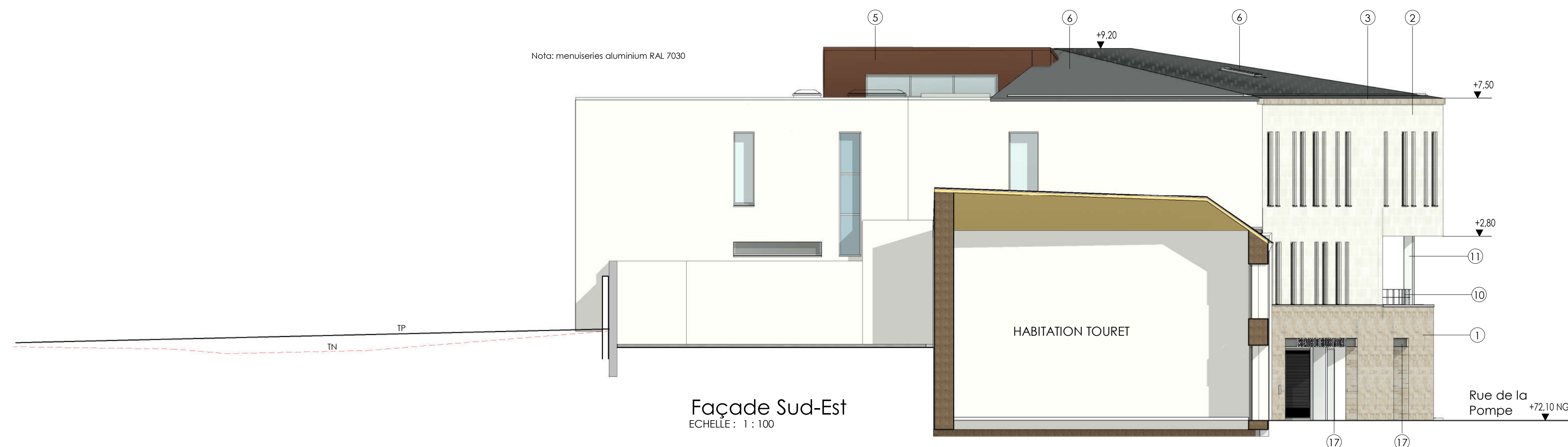
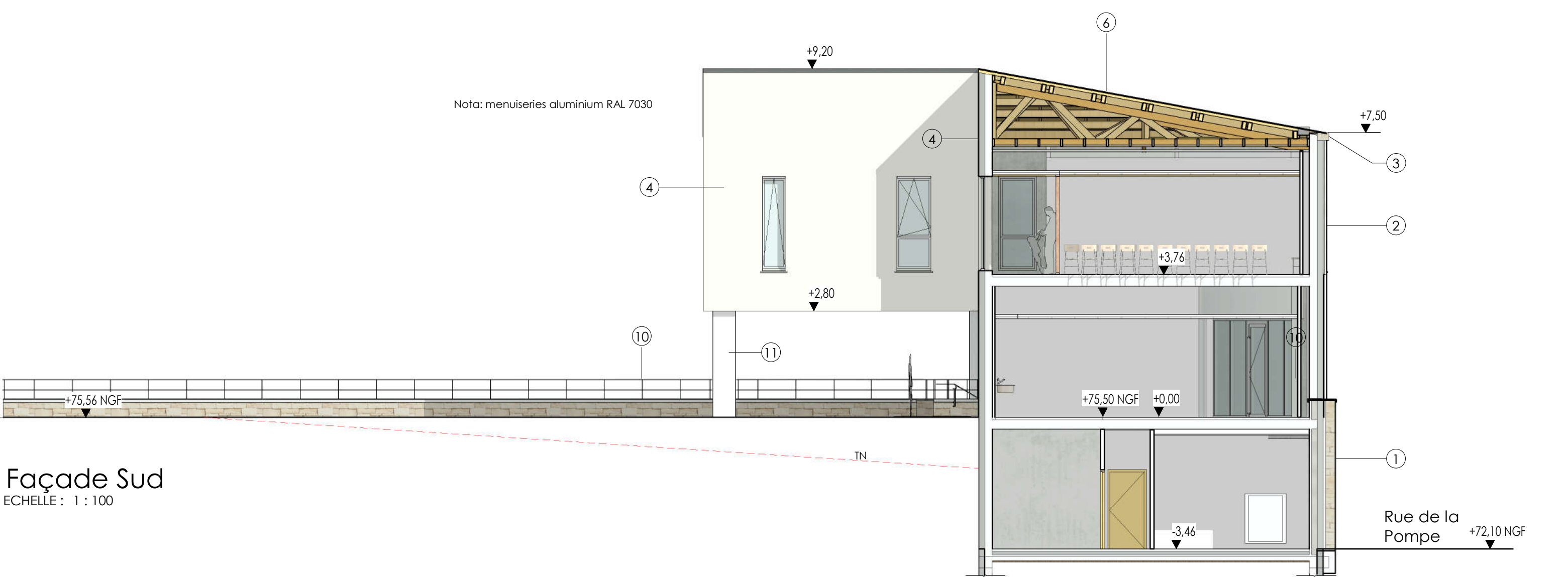
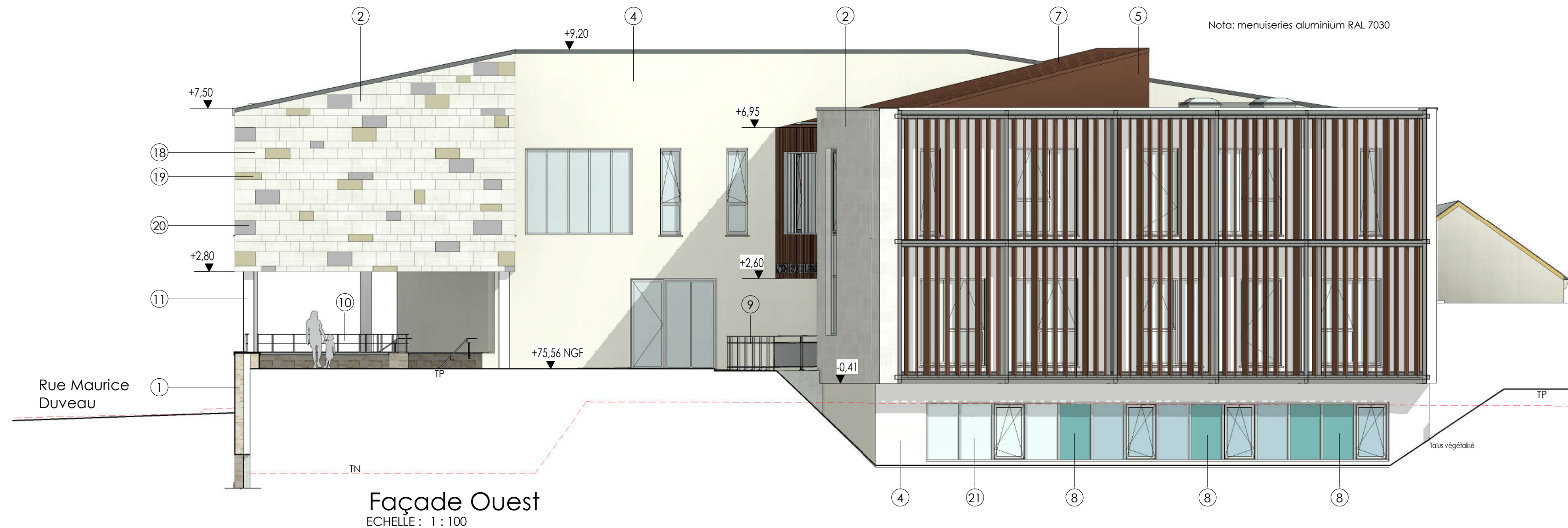
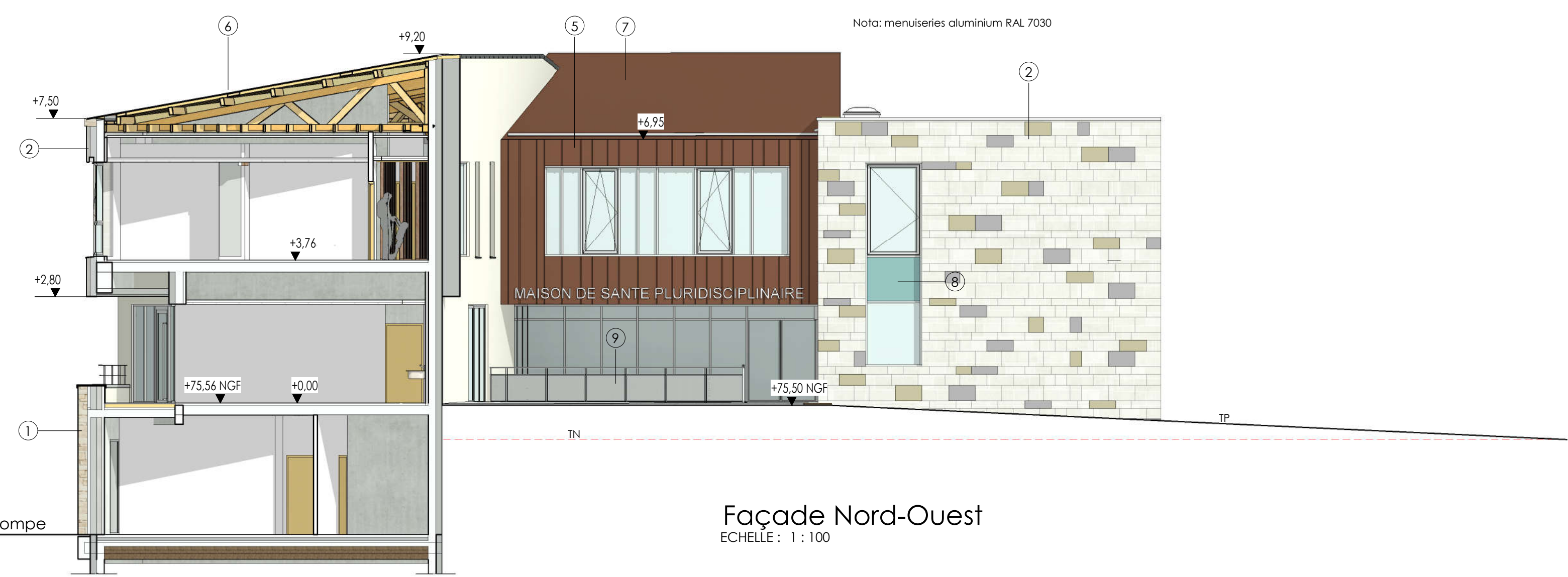
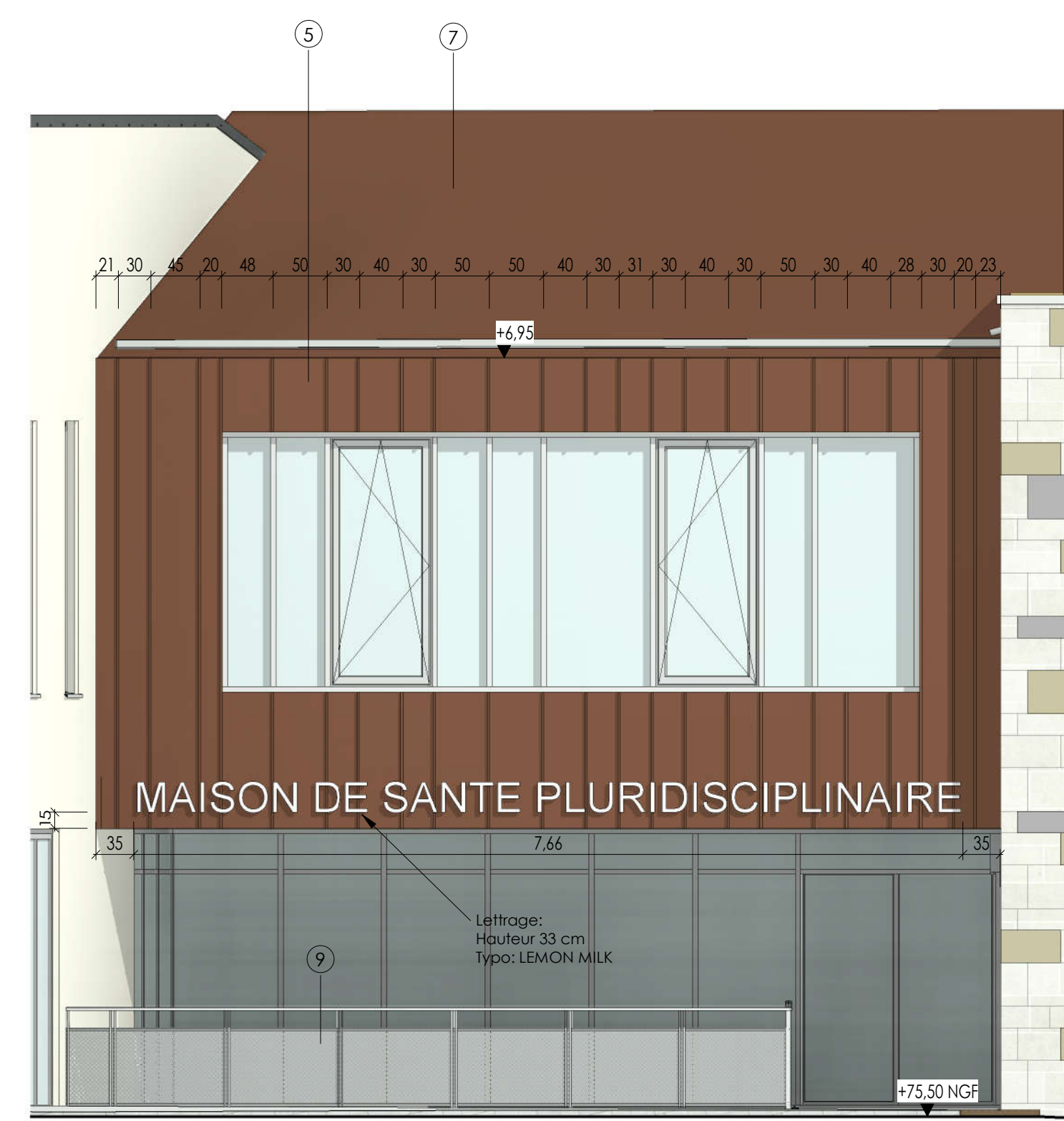
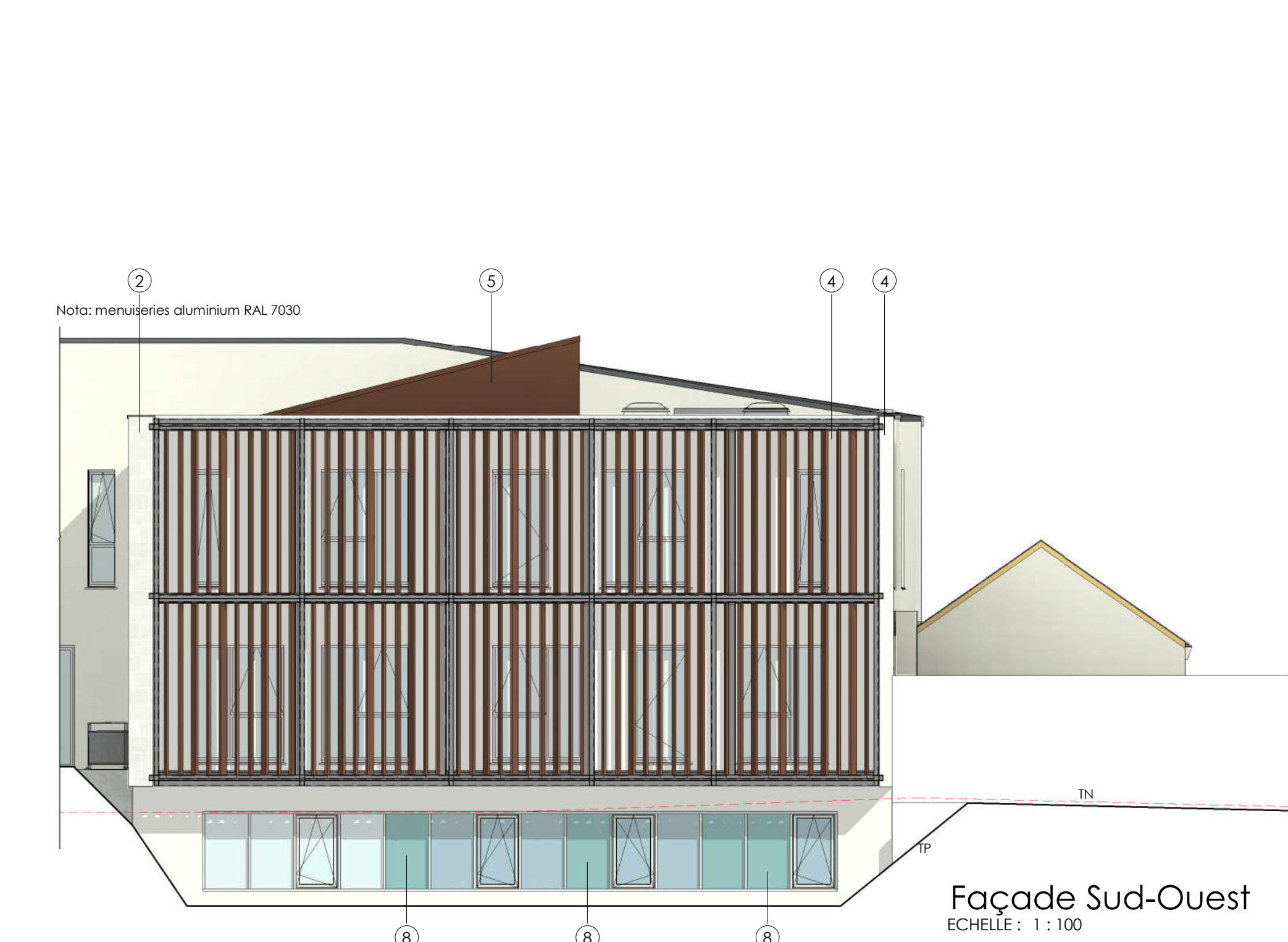


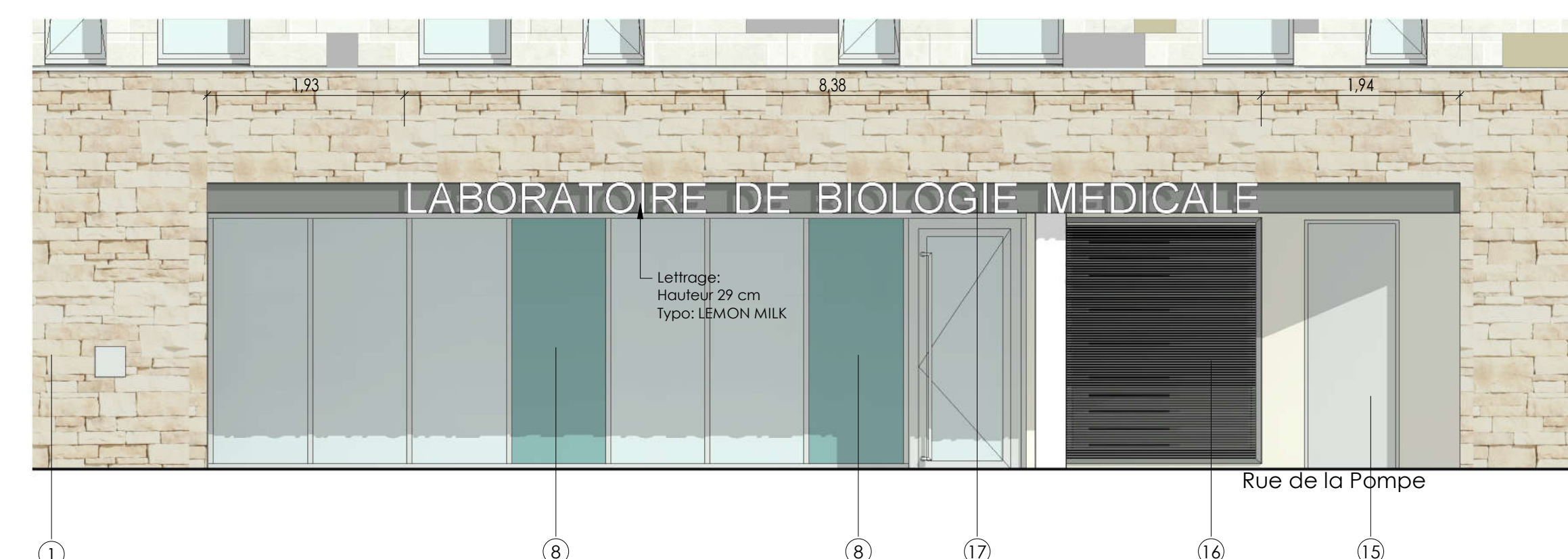
Calepinage pierre de chamesson
Echelle : 1 : 50



Nomenclature de façades	
n°	Désignation
1	Soubassement en pierre de grison - monté en mur moellon
2	Parément en pierre de chamesson - pose agrippée - isolation par l'extérieur
3	Cimentite en pierre de chamesson
4	Isolation par l'extérieur - finition enduit ton pierre clair
5	Isolation par l'extérieur - finition parement zinc fon brun
6	Couverture zinc fon gris
7	Couverture zinc fon brun
8	Vitrage type émail
9	Corde-crope métallique - hauteur 1,00 m - remplissage maille Jakob - Rd 8025
10	Corde-crope métallique - hauteur 0,55 m - Rd 8025
11	Panneau béton - peinture blanche
14	Châssis de soubassement - 1 m² inox
15	Porte métallique - Rd 7030
16	Cellule à ventelles - Rd 7030
17	Porte métallique - Rd 7030
18	Pierre de chamesson, finition broyée, B6
19	Pierre de chamesson, finition broyée, B7
20	Pierre de chamesson, finition broyée, B7
21	Vitrage translucide



Calepinage Façade Nord-Ouest
Echelle : 1 : 50



Calepinage Façade Est
Echelle : 1 : 50

CUB

Commune de Doué en Anjou
16 Place Jean Bégault - Doué la fontaine
49700 Doué en Anjou

Construction d'une Maison de Santé
Pluridisciplinaire
Rue Maurice Duveau - Doué la Fontaine
49700 Doué en Anjou

Cub Marchand - 82 Rue de Bretagne - BP 90014 - Saint Macaire en Mauges - 49450 SEVREMOINE
Téléphone : 02 41 35 26 42 - Mail : occu@cup-cub-architecture.fr