

Vue en Plan R+1
ECHELLE : 1 : 50

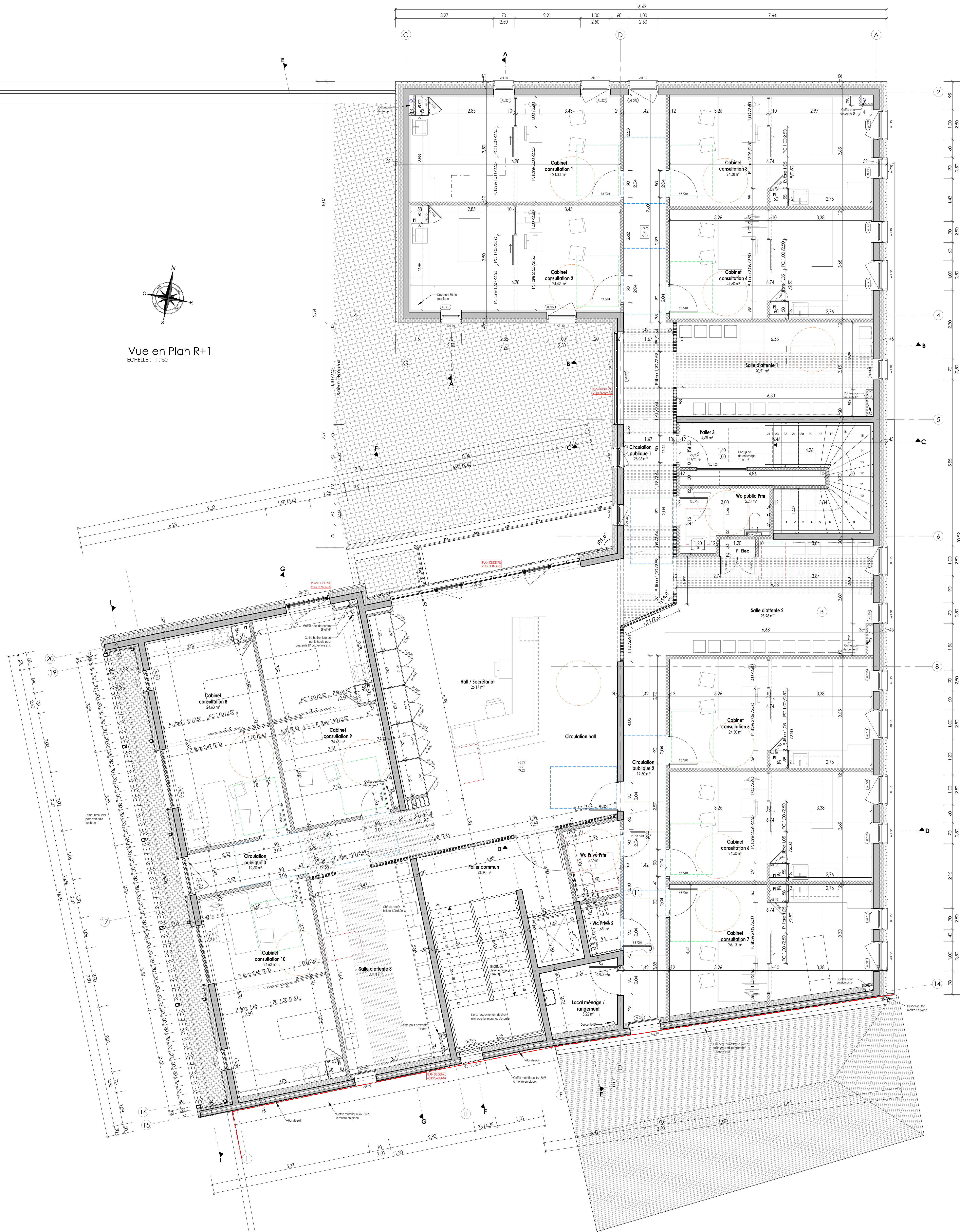


Tableau des surfaces

Occupation	Nom	Surface (m ²)
Rdc Rue		
Commun	Cour	29.89
Laboratoire	Accueil laboratoire	34.03
Laboratoire	Bureau B0	7.42
Laboratoire	Circulation privée	17.02
Laboratoire	Circulation publique	15.24
Laboratoire	Hall privé	8.09
Laboratoire	Local CTA 2	4.48
Laboratoire	Local TGBT	1.85
Laboratoire	Palier commun	6.78
Laboratoire	PI	0.43
Laboratoire	Salles d'attente	25.31
Laboratoire	Salles de repos	10.76
Laboratoire	Salles préanalytiques	29.26
Laboratoire	Salles prélèvement 1	8.36
Laboratoire	Salles prélèvement 2	8.38
Laboratoire	Salles prélèvement 3	9.32
Laboratoire	Salles prélèvement gynéco.	12.02
Laboratoire	Sas entrée	9.36
Laboratoire	Wc Pmr	4.81
Laboratoire	Wc privé	1.80
Laboratoire	Zone secrétariat	16.51
Zone technique	Archives mortes	6.27
Zone technique	Circulation technique	9.25
Zone technique	Local CTA 1	12.18
Zone technique	Local DASRI	5.83
Zone technique	Local elec	7.20
Zone technique	Local PAC	21.28
Zone technique	Local poubelles	17.71
Zone technique	Local rangement	11.85
Zone technique	Local TGBT	3.71
		388.40
Rdc Paris		
Cabinet complémentaire	Cabinet complémentaire 1	12.46
Cabinet complémentaire	Cabinet complémentaire 2	12.49
Commun	Circulation privée	15.89
Commun	Circulation publique 1	19.76
Commun	Circulation publique 2	10.37
Commun	Hall d'entrée	25.07
Commun	Local ménage / rangement	5.32
Commun	Palier 1	0.31
Commun	Palier 2	3.27
Commun	Palier commun	14.06
Commun	PI	0.31
Commun	PI Elec	0.39
Commun	PI service	1.40
Commun	Salles communes	35.14
Commun	Salles d'attente	12.32
Commun	Sas entrée	5.11
Commun	Terrasse	7.43
Commun	Wc privé 2	1.40
Commun	Wc privé Pmr	4.89
Commun	Wc public Pmr	4.42
Coordonnateur	Bureau coordonnateur	17.48
Infirmier	Cabinet infirmier 1	19.23
Infirmier	Cabinet infirmier 2	19.21
Infirmier	Cabinet infirmier 3	19.47
Infirmier	Espace offre infirmier 1	6.31
Infirmier	Espace offre infirmier 2	6.30
Infirmier	Espace offre infirmier 3	3.30
kinésithérapeute	Bureau 1	12.04
kinésithérapeute	Bureau 2	11.76
kinésithérapeute	Salles de rééducation	34.47
		345.38
R+1		
Commun	Circulation hall	32.30
Commun	Circulation publique 1	28.54
Commun	Circulation publique 2	19.20
Commun	Circulation publique 3	12.40
Commun	Hall / Secrétariat	26.17
Commun	Local ménage / rangement	5.32
Commun	Palier 3	4.48
Commun	Palier commun	10.38
Commun	PI Elec	0.40
Commun	PI Hall 1	0.87
Commun	PI Hall 2	0.87
Commun	PI Hall 3	0.87
Commun	PI Hall 4	0.87
Commun	Salles d'attente 1	20.51
Commun	Salles d'attente 2	23.98
Commun	Salles d'attente 3	22.51
Commun	Wc privé 2	1.45
Commun	Wc privé Pmr	3.77
Commun	Wc public Pmr	5.23
Médecin	Cabinet consultation 1	24.33
Médecin	Cabinet consultation 2	24.42
Médecin	Cabinet consultation 3	24.38
Médecin	Cabinet consultation 4	24.50
Médecin	Cabinet consultation 5	24.30
Médecin	Cabinet consultation 6	24.30
Médecin	Cabinet consultation 7	26.10
Médecin	Cabinet consultation 8	24.43
Médecin	Cabinet consultation 9	24.43
Médecin	Cabinet consultation 10	24.42
		466.72
Total général		1170.49

CUB

Commune de Doué en Anjou
16 Place Jean Bégault - Doué la Fontaine
49700 Doué en Anjou

**Construction d'une Maison de Santé
Pluridisciplinaire**
Rue Maurice Duveau - Doué la Fontaine
49700 Doué en Anjou

Cub Marchand - 82 Rue de Bretagne - BP 90014 - Saint Macaire en Mauçes - 49450 SEVREMOINE
Téléphone : 02 41 53 26 42 - Mail : accueil@cub-architecture.fr