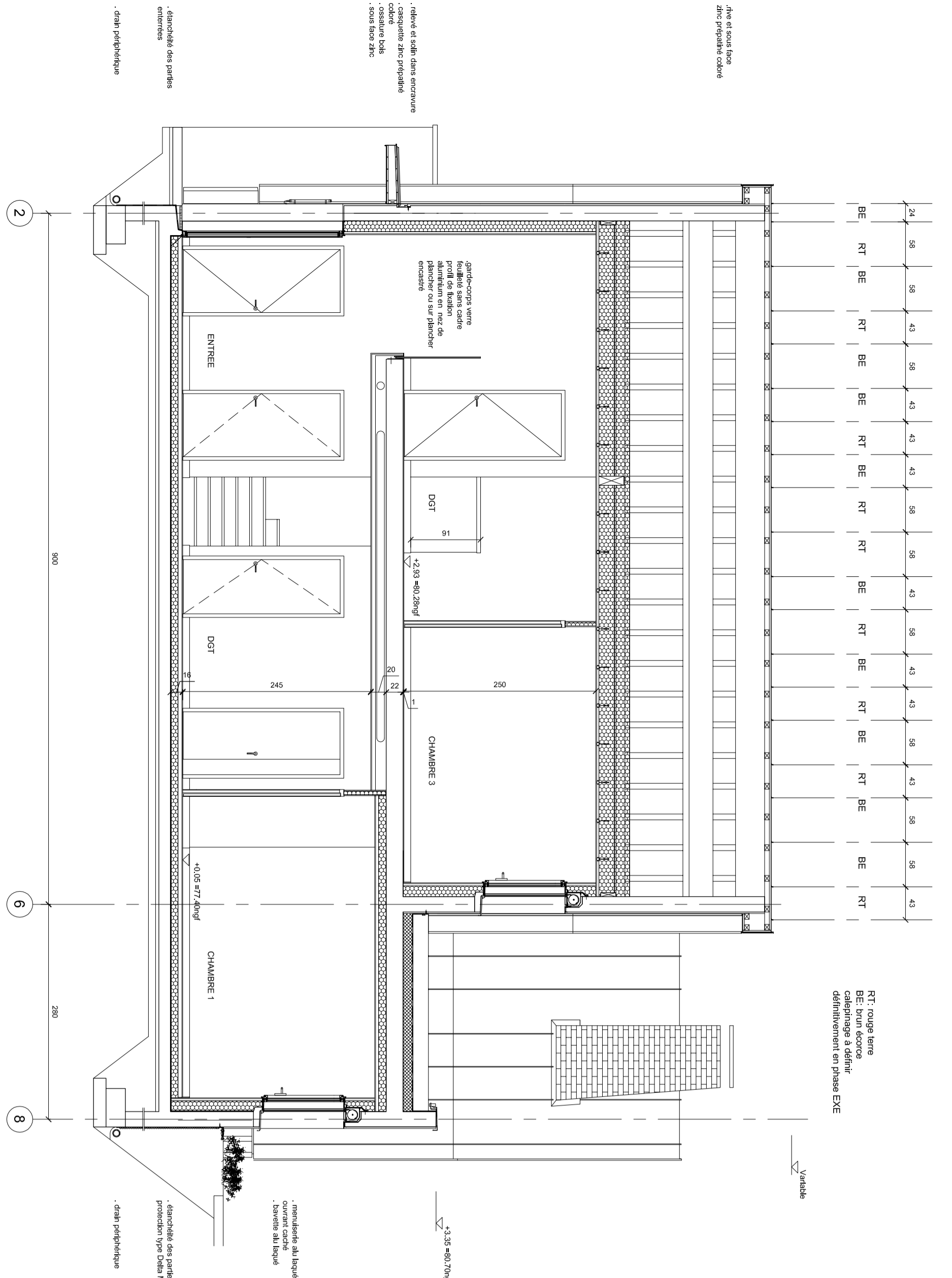
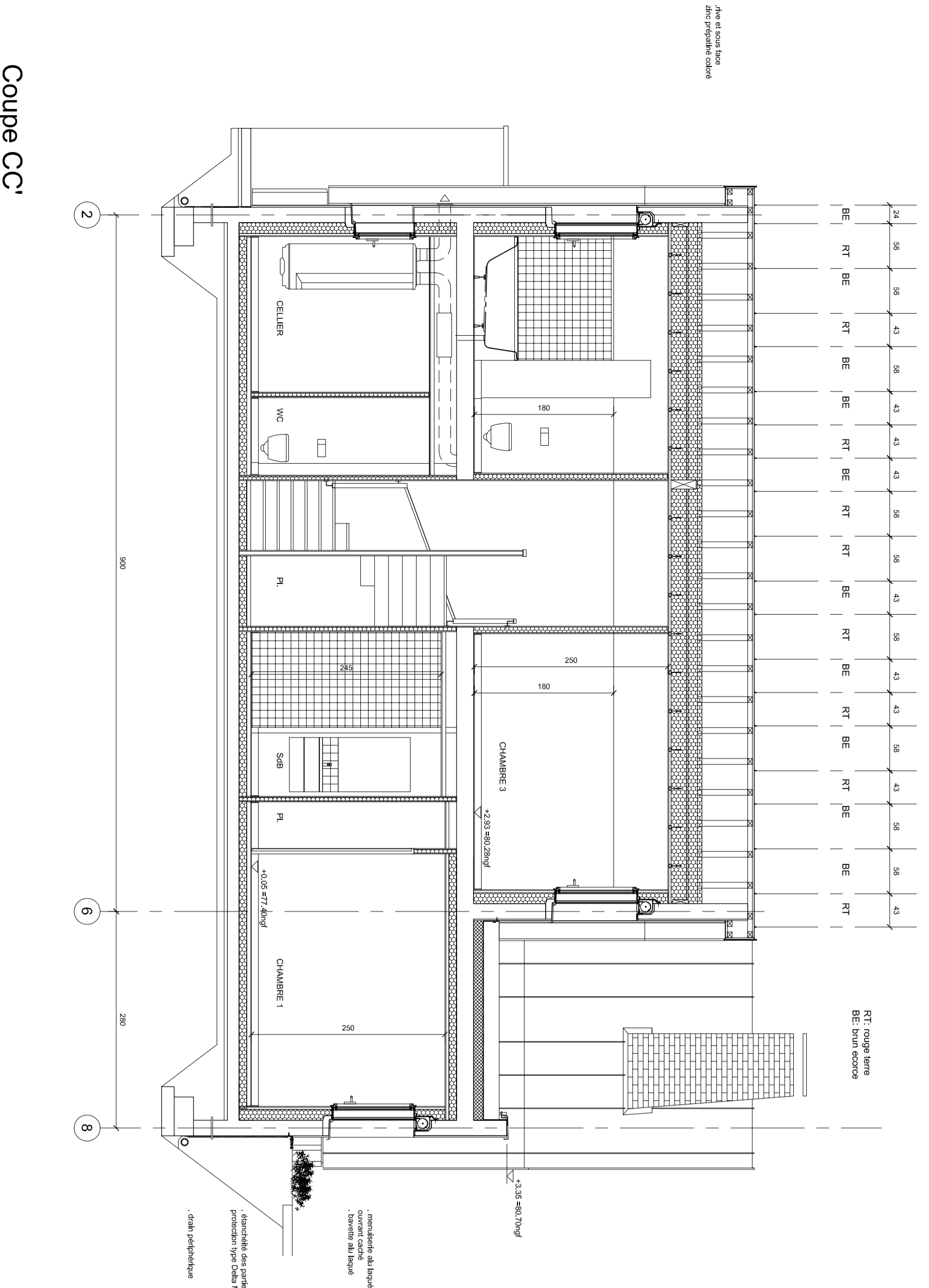


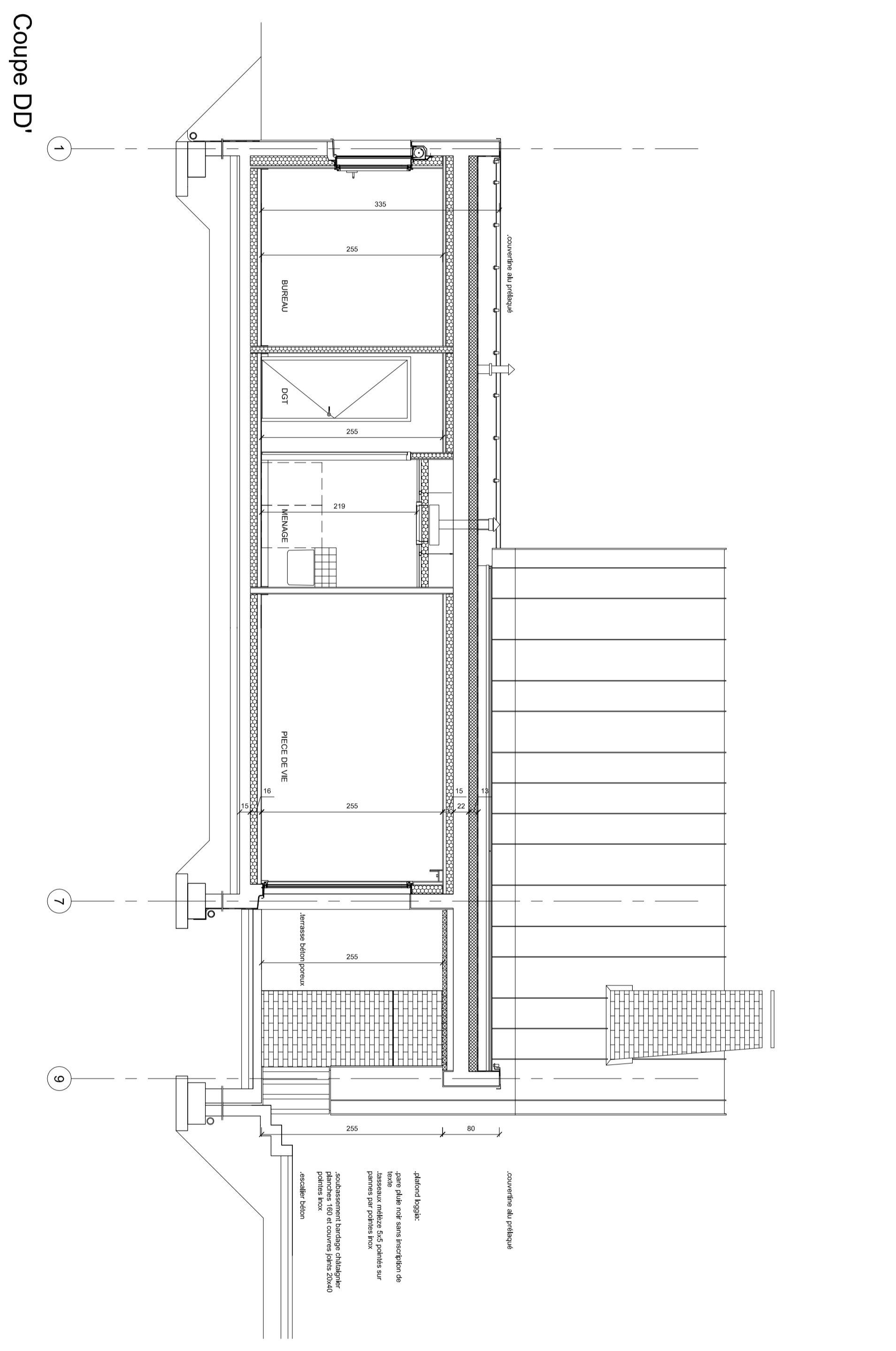
Coupe AA'



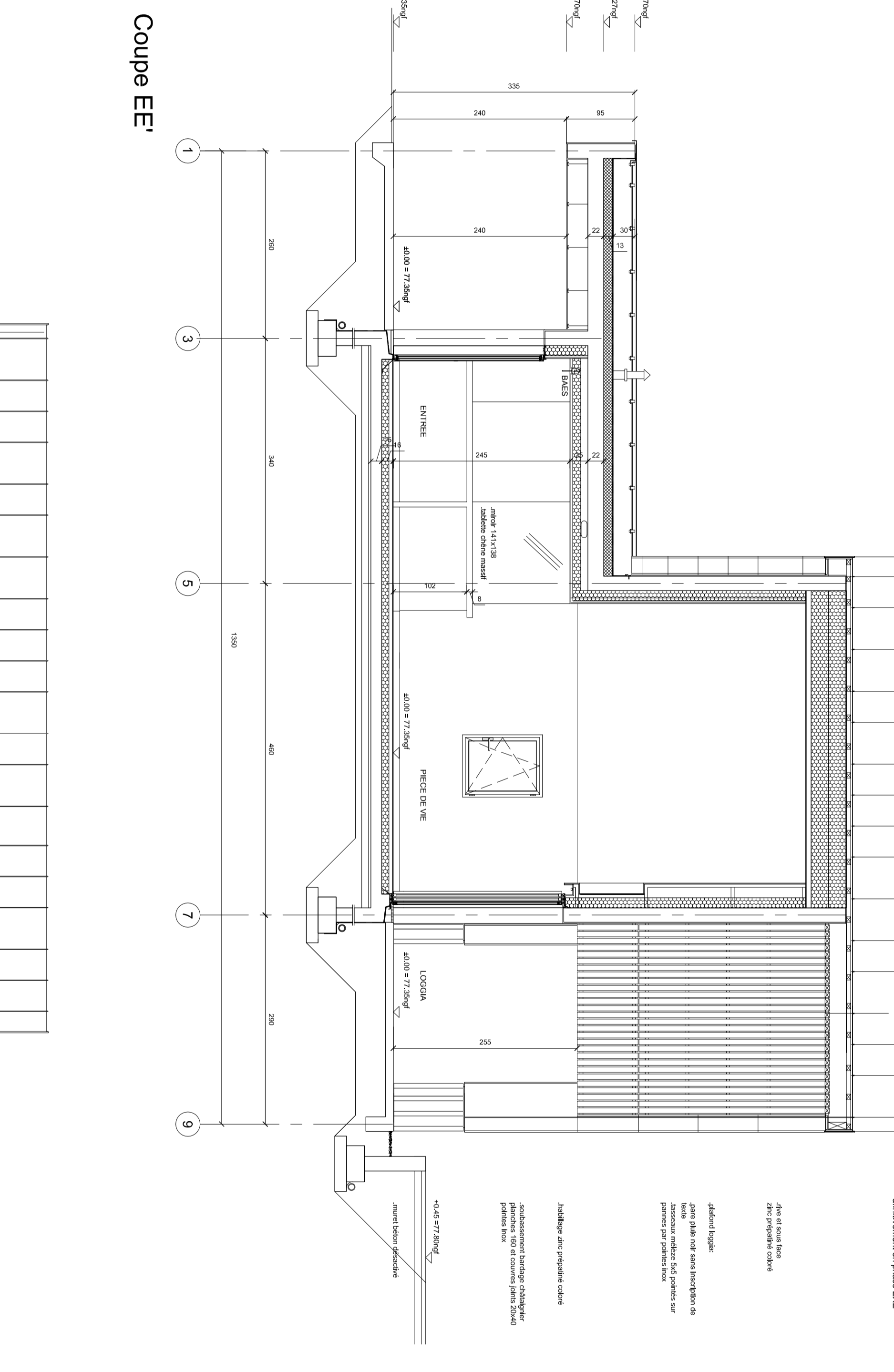
Coupe BB'



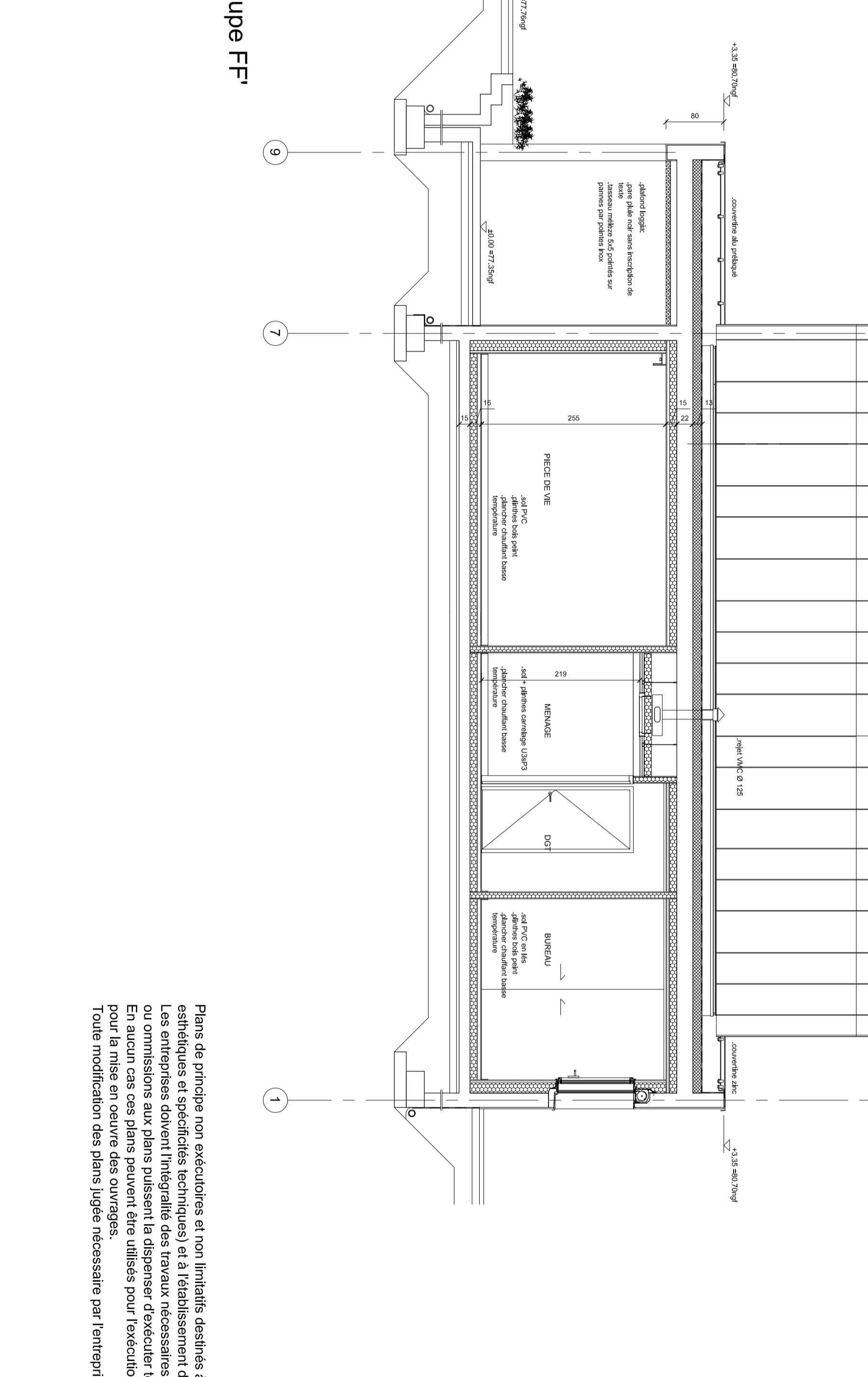
Coupe CC'



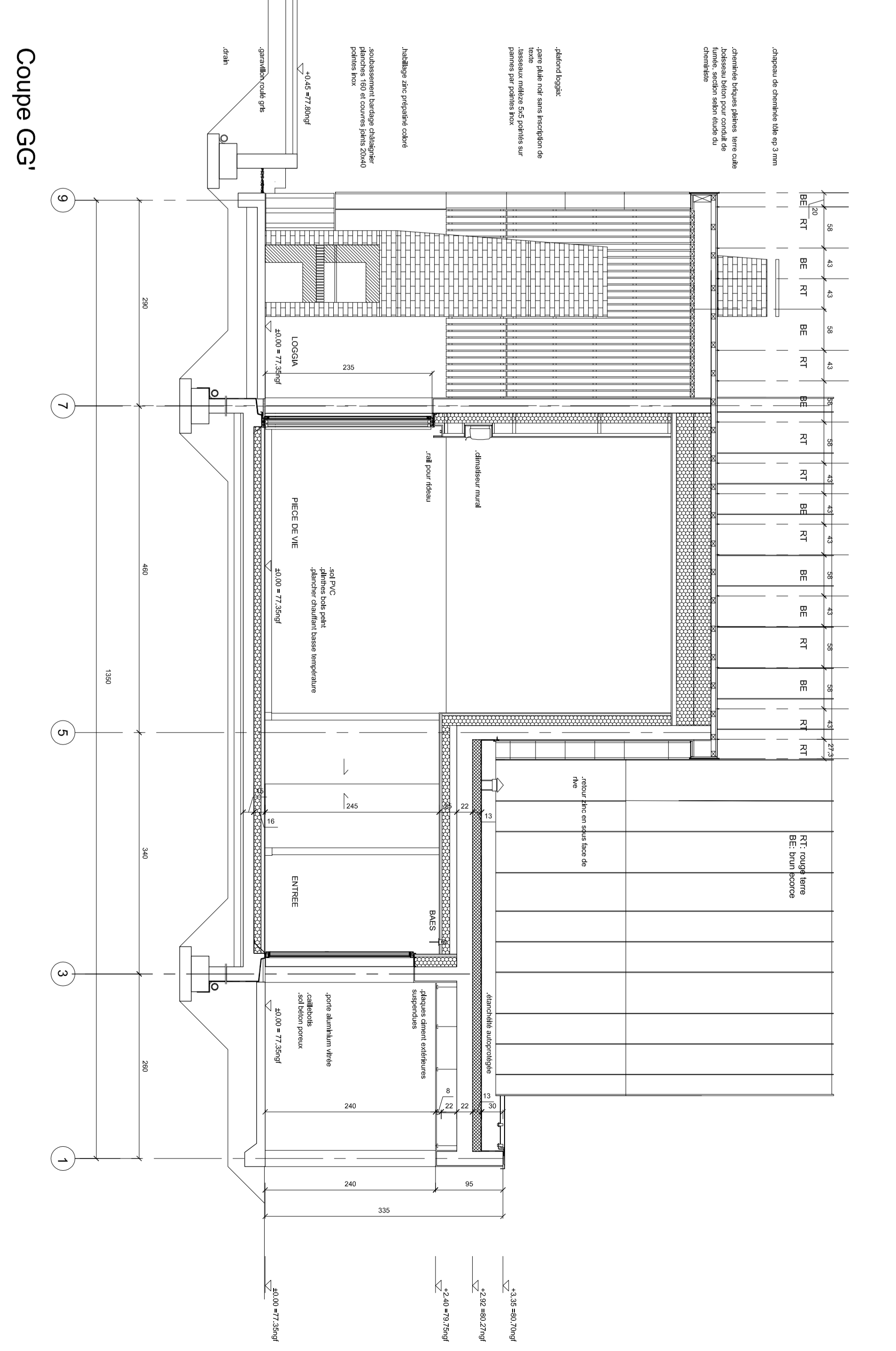
Coupe DD'



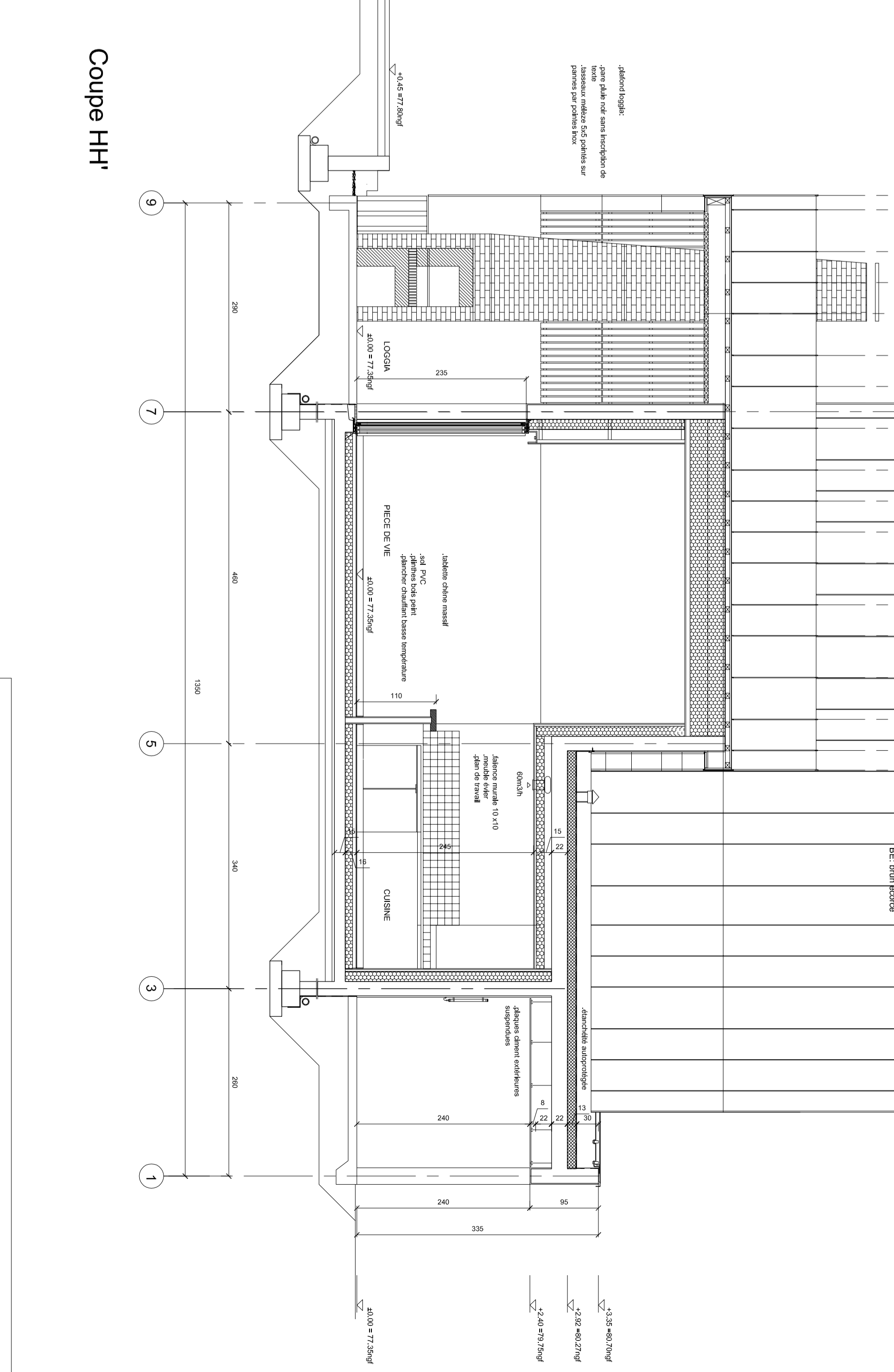
Coupe EE'



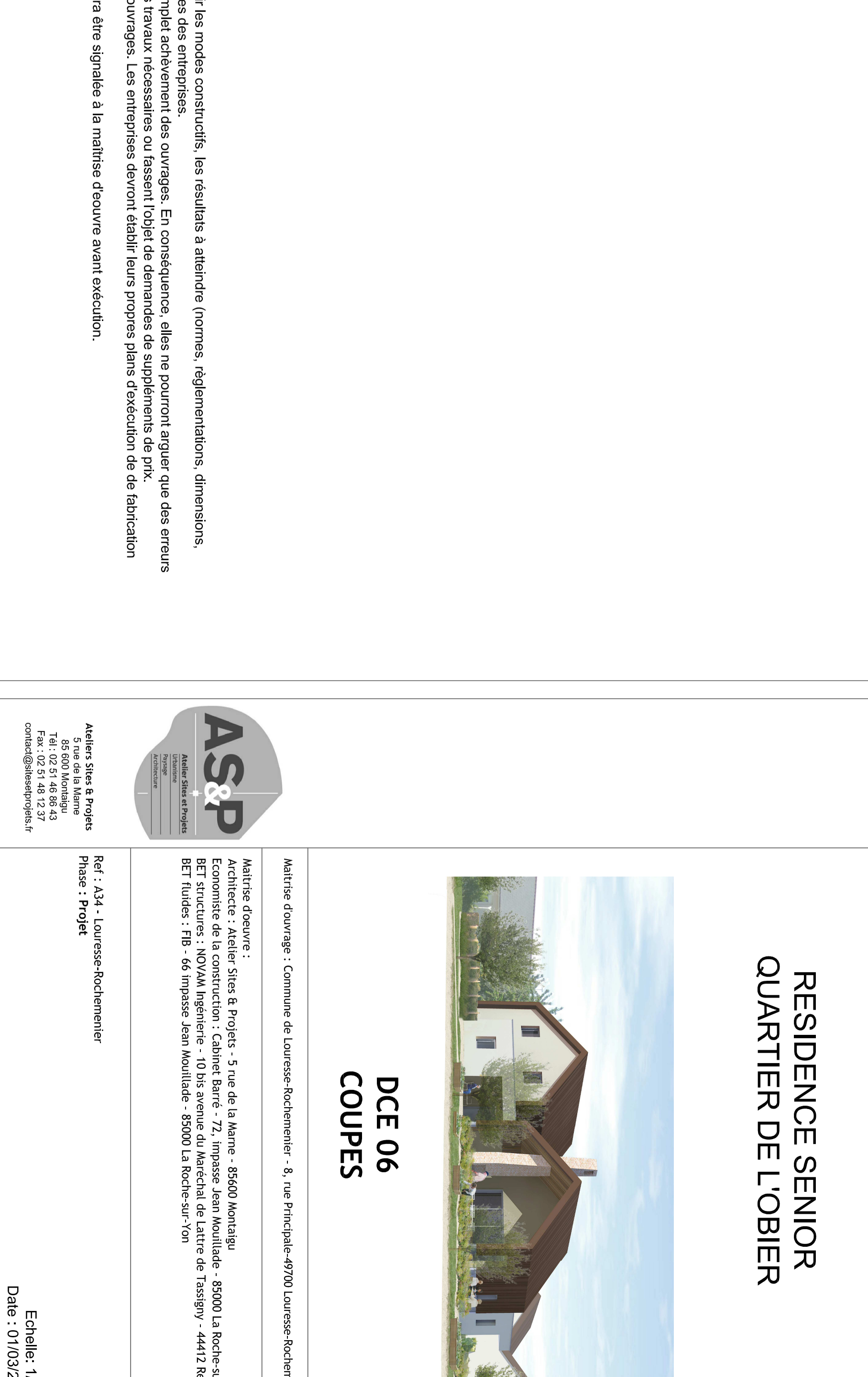
Coupe FF'



Coupe GG'



Coupe HH'



Coupe II'

Plans de principe non exécutoires et non limités destinés à définir les modes constructifs, les résultats à atteindre (normes, réglementations, dimensions, esthétiques et spécificités techniques) et à recadrer les études des entreprises. Les coupes, en conséquence, elles ne pourront avoir que des caractéristiques de principe et ne pourront être utilisées pour la réalisation des ouvrages. En conséquence, elles ne pourront avoir que des caractéristiques de principe et ne pourront être utilisées pour la réalisation des ouvrages. Les entreprises devront établir leurs propres plans d'exécution de la fabrication. Pour toutes les autres informations, se référer aux plans d'exécution. Tous renseignements des plans d'exécution par l'entreprise devant être signalés à la maîtrise d'œuvre avant exécution.



DCE 06  
COUPES

RESIDENCE SENIOR  
QUARTIER DE LOBIER

COMMUNE DE LOURESSE-ROCHEMENIER

Maître d'ouvrage : Commune de Louresse-Rochemenier - 8, rue Pichiquet-49700 Louresse-Rochemenier

Maître d'œuvre : F&P & B&P - 5, rue de la Harpe - 49000 Mayenne  
Economie et la construction - Cabinet B&P - 7, impasse Jean Moulin - 49000 La Roche-sur-Yon  
BE Travaux : NAVA Mayenne - 10 bis avenue de Maréchal de Lattre de Tassigny - 44412 Bazas  
BE Travaux : TB - 69 impasse Jean Moulin - 49000 La Roche-sur-Yon

Réf : 744 - Louresse-Rochemenier  
Phase : Projet



Adresse des Projets  
16 001 Louresse  
16 001 Louresse  
Tel : 02 51 48 12 34  
Fax : 02 51 48 12 34  
www.asp-projets.com