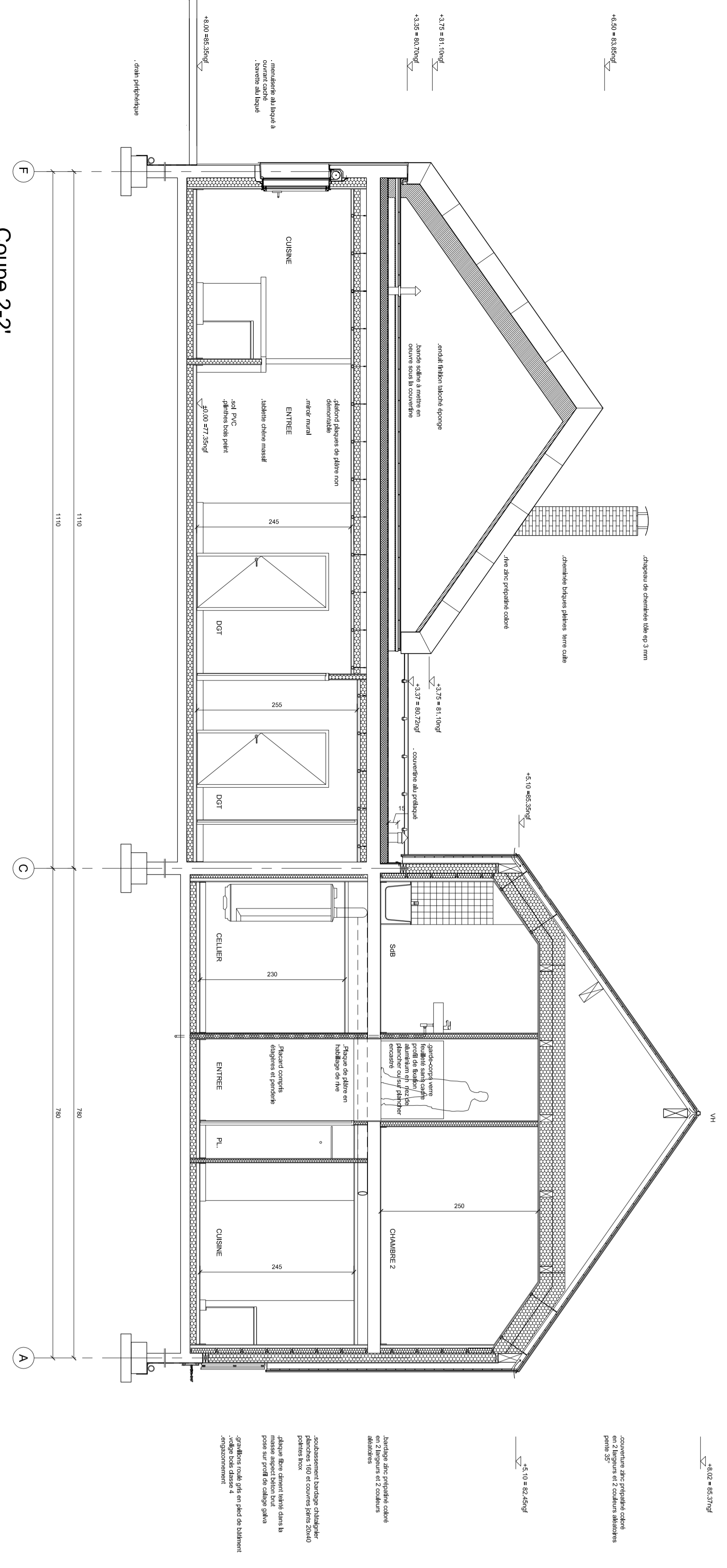
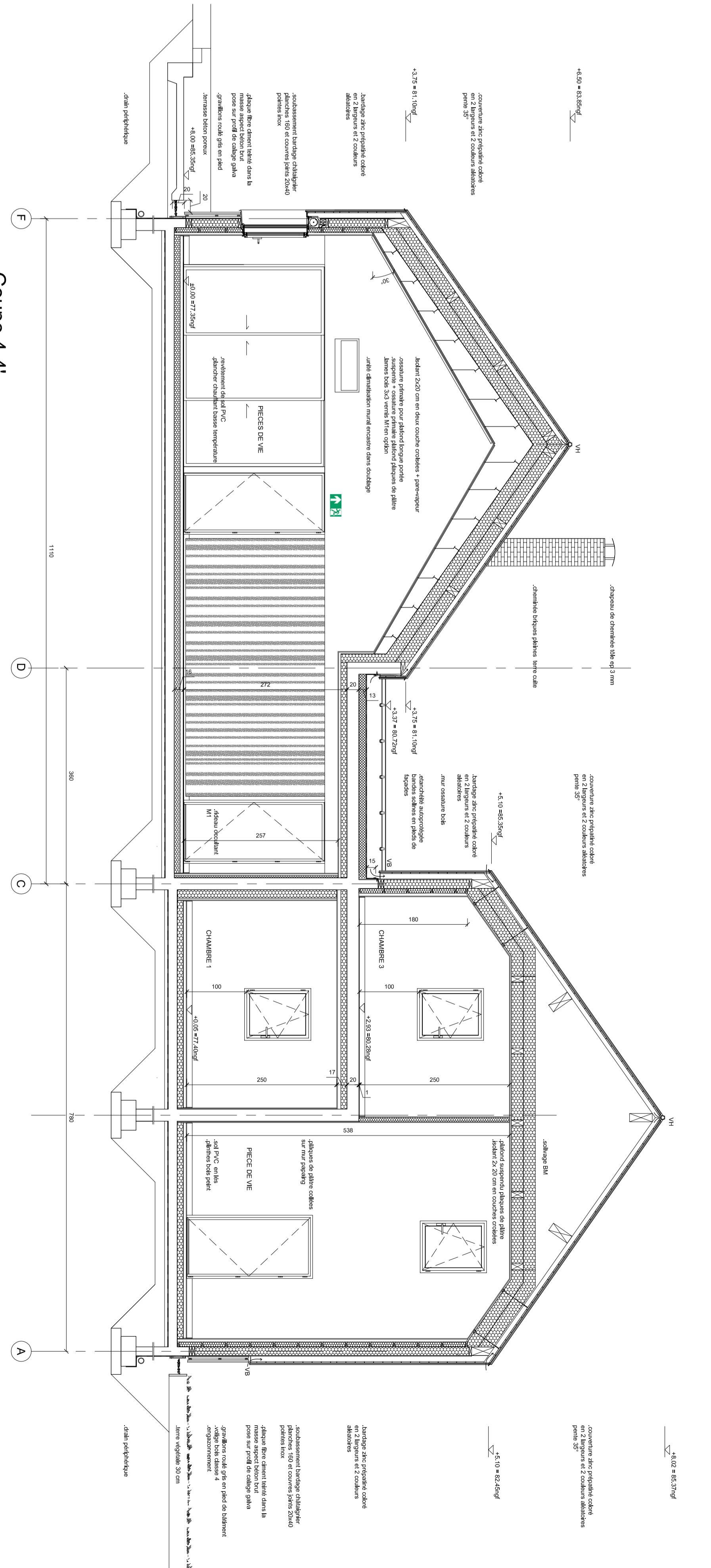


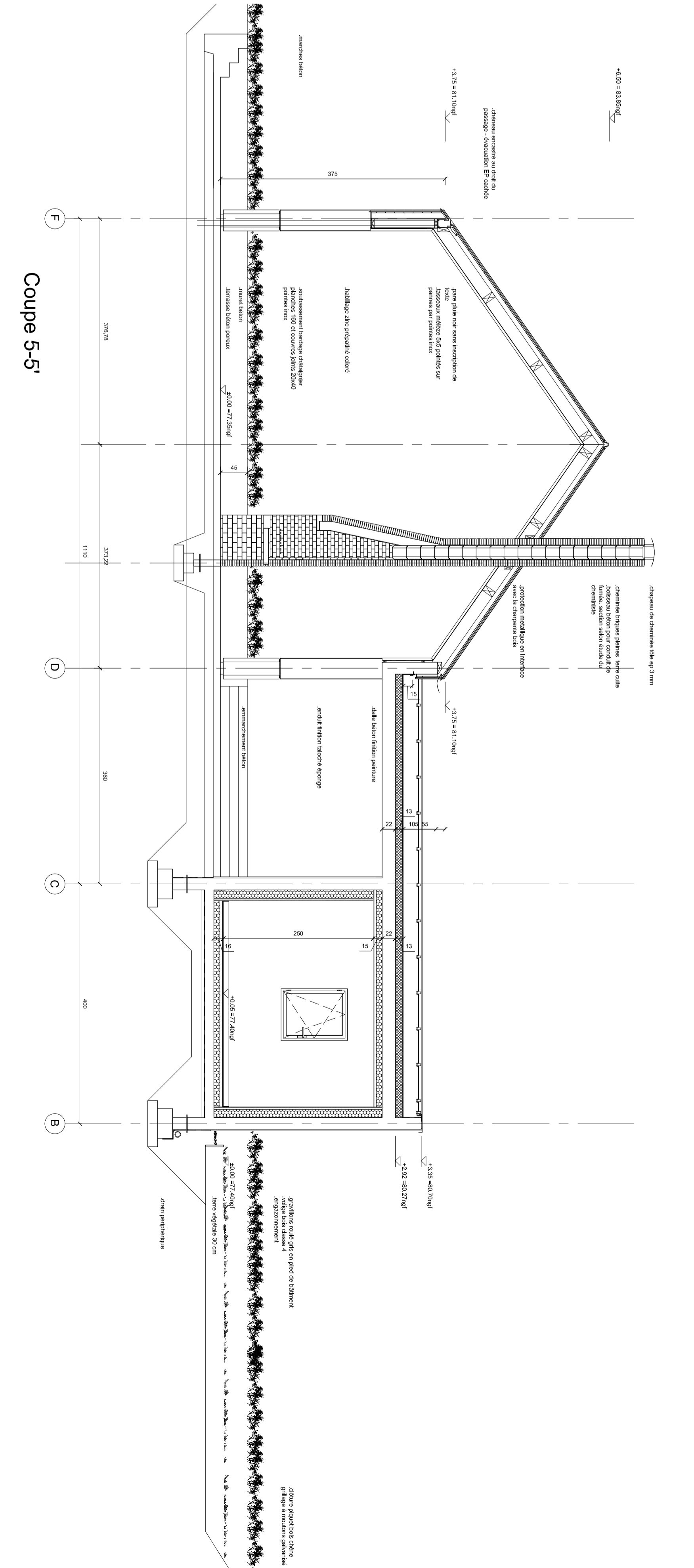
Coupe 1-1'



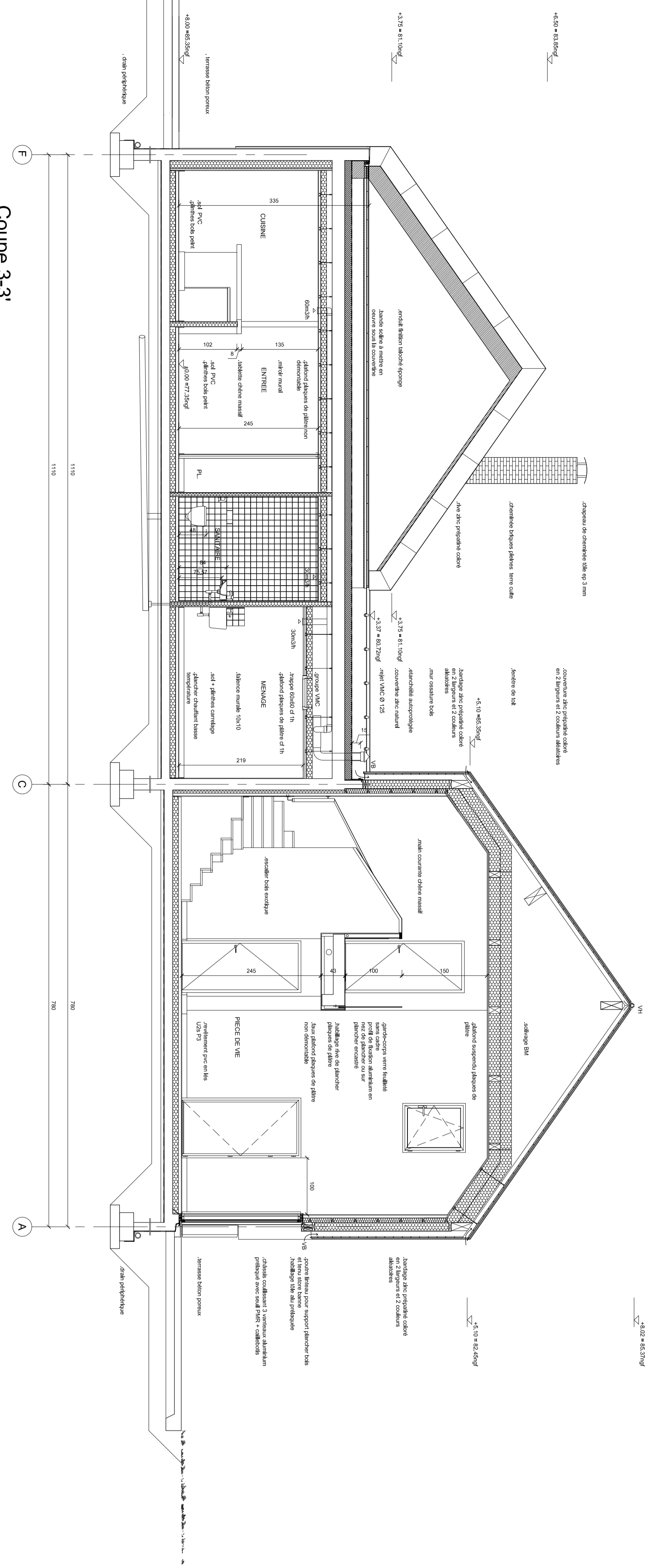
Coupe 2-2'



Coupe 4-4'



Coupe 5-5'

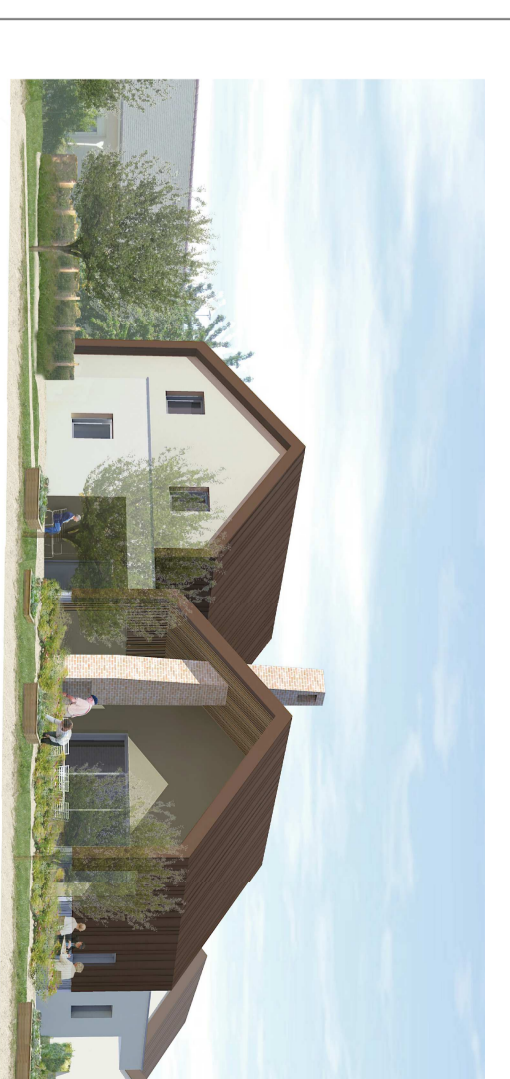


Coupe 3-3'

Plans de principe non exécutoires et non limités destinés à définir les modes constructifs, les résultats à atteindre (normes, réglementations, dimensions, esthétiques et spécificités techniques) et à recensement des autres des entreprises, des entreprises, des entreprises. En conséquence, elles ne pourront engager ou émettre aux plans passés la responsabilité de l'architecte pour tous les travaux nécessaires ou faisant l'objet de demandes de suppléments de prix. En aucun cas ces plans peuvent être utilisés pour l'exécution des ouvrages. Les entreprises devront établir leurs propres plans d'exécution de fabrication pour l'exécution des ouvrages. Pour l'ensemble des plans, l'architecte ne pourra être tenu responsable de l'exécution des ouvrages avant l'obtention de l'avis de l'architecte.

**ASP**  
Architecte Senior à la Région  
14000 Lisieux  
Rue de la République  
Tél. 02 31 48 12 31  
www.architecte-asp.com

Mairie d'Evreux - 1 rue de la République - 51100 Evreux - 03 44 22 11 11  
Economie et la construction - Cabinet Baret - 72, Impasse Jean Moulin - 50000 La Roche-sur-Fontaine  
BE Travaux : NOVIA Habitat - 10 bis avenue du Maréchal de Lattre de Tassigny - 4412 Rezé  
BE Travaux : 110 - 60 Impasse Jean Moulin - 50000 La Roche-sur-Fontaine



**DCE 05**  
**COUTES**

COMMUNE DE LOURESSE-ROCHEMEINIER  
RESIDENCE SENIOR  
QUARTIER DE LOBIER

Mairie d'Evreux - Commune de Louresse-Rochemeinier - 8, rue Principale-4770 Louresse-Rochemeinier

Réf : 144 - Louresse-Rochemeinier  
Priser : Projet

Echelle : 1/500  
Date : 01/03/2019